



# La roseraie Jean Dupont

Conservatoire de variétés  
d'obtention orléanaise

#OrleansetsonAgglo



[www.orleans.fr](http://www.orleans.fr)



Orléans  
Mairie

## **La Roseraie Jean Dupont, Conservatoire des roses orléanaises**

Cette roseraie de 2600 m<sup>2</sup> attenante au Parc Léon Chenault est dédiée à Jean Dupont, pépiniériste qui, avec ses enfants, exerçait son activité ici-même. Elle a été créée en 1995 afin de devenir le conservatoire de la Rose d'obtention orléanaise. 189 variétés de rosiers nées à Orléans et dans la région depuis les années 1820 y sont rassemblées.

Les créations ont été particulièrement nombreuses à la fin du XIXe siècle ainsi qu'au début du XXe, moments où la pépinière orléanaise était en plein essor. Les familles Barbier, Corboeuf, Turbat, Hemeray-Aubert, Levavasseur et Robichon sont les principaux obtenteurs qui ont marqué cette époque.

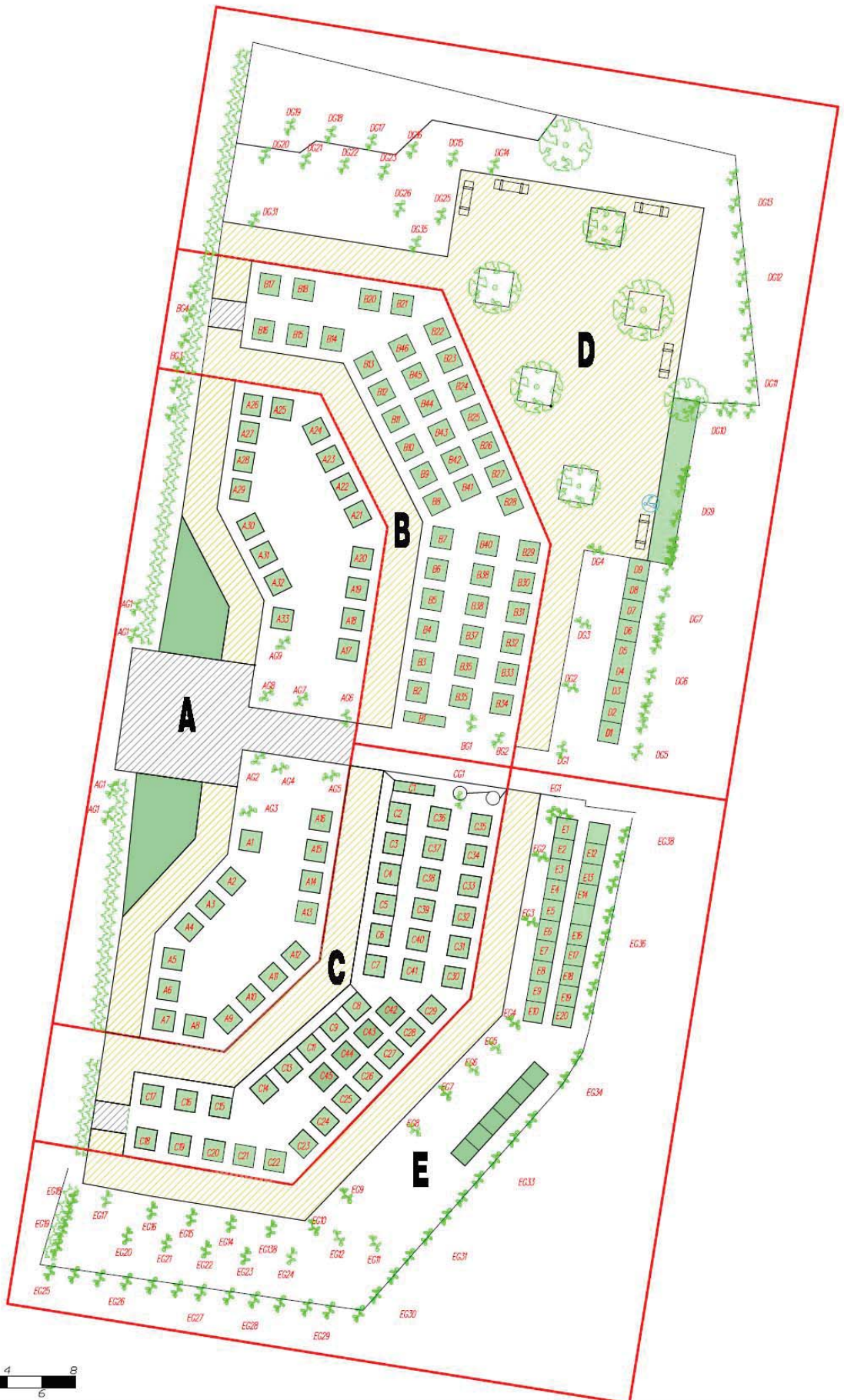
Aujourd'hui, en partenariat avec l'association Les Amis des Roses Orléanaises, la ville d'Orléans préserve son patrimoine ancien à travers cette roseraie.



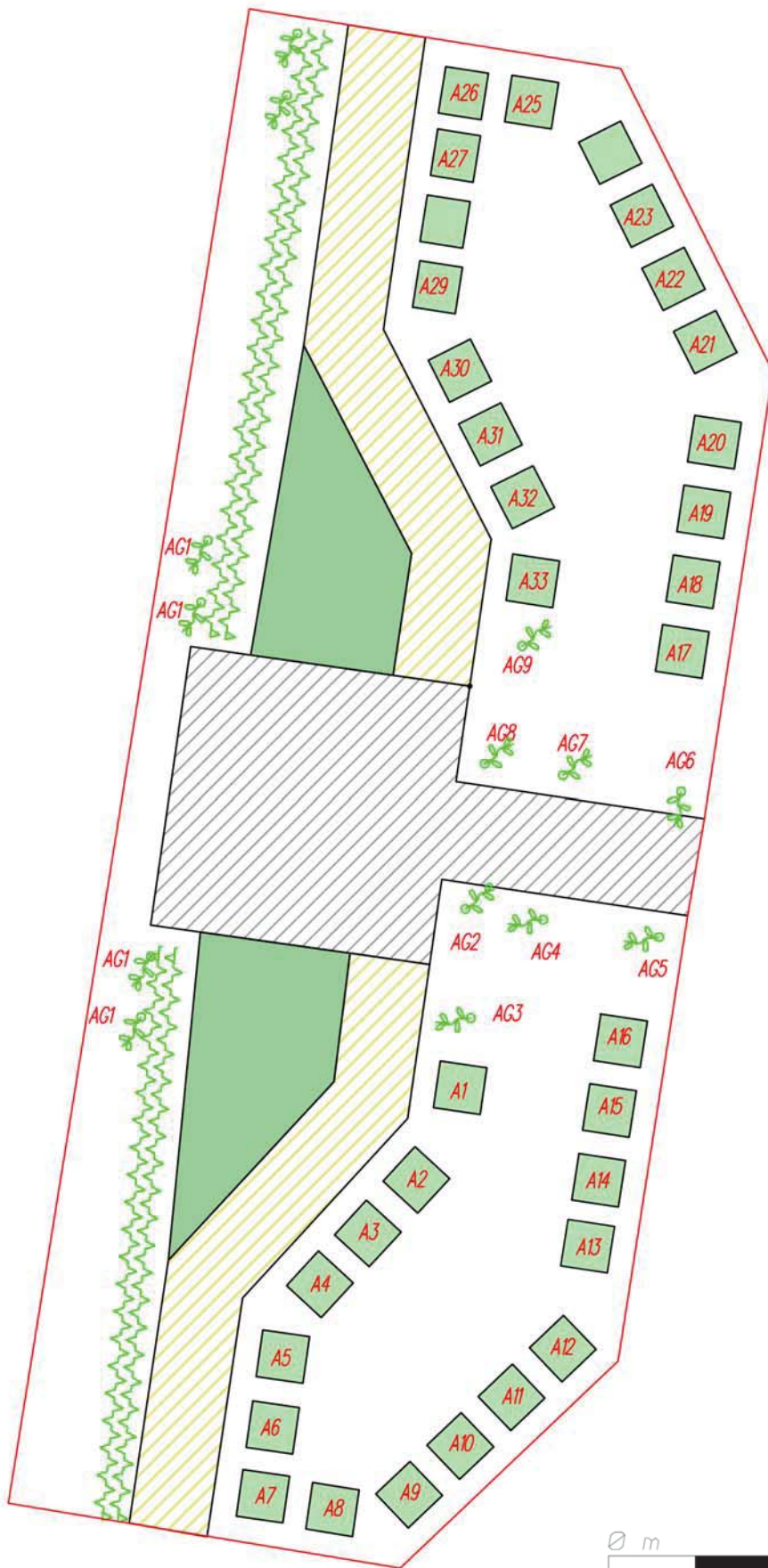
Source : Les Amis des Roses Orléanaises

Blanc Pur, obtenu par MAUGET en 1827, est le plus ancien des rosiers d'obtention orléanaise présent à la roseraie (EG9).





Zone A				
Numéro/ Number	Nom de la variété/ Variety name	Obtenteur/ Breeder	Edition	Catégorie/ Category
A1	Velouté d'Orléans	Dauvesse	1852	HR/bourbon
A2	Souvenir de Léon Roudillon	Vigneron	1908	hybride remontant
A3	Mme Louise Vigneron	Vigneron	1882	hybride remontant
A4	Mme Cécile Morand	Corboeuf-Marsault	1890	hybride remontant
A5	Mme Lucien Chauré	Vigneron	1884	hybride remontant
A6	Mme Alice Dureau	Vigneron	1867	hybride remontant
A7	Monsieur le Capitaine Louis Frère	Vigneron	1883	hybride remontant
A8	Gloire d'Olivet	Vigneron	1886	bourbon
A9	Dames Patronnesses d'Orléans	Vigneron	1877	hybride remontant
A10	Mlle Madeleine Delaroche	Corboeuf-Marsault	1890	noisette (thé)
A11	Mme Petit	Corboeuf-Marsault	1900	hybride remontant
A12	Thermidor	Corboeuf-Marsault	1909	polyantha/lambertiana
A13	Alexis Lepère	Vigneron	1875	hybride remontant
A14	Mme Apolline Foulon	Vigneron	1882	hybride remontant
A15	Monsieur Eugène Delaire	Vigneron	1879	hybride remontant
A16	Mme Roudillon	Vigneron	1903	hybride remontant
A17	Monsieur Edouard Detaille	Gouchault	1893	hybride remontant
A18	Monsieur Jules Maquinant	Vigneron	1882	hybride remontant
A19	Président de la Rocheterie	Vigneron	1891	bourbon
A20	Souvenir d'André Raffy	Vigneron	1899	hybride remontant
A21	Louise Pernot	Robichon A	1903	hybride de thé
A22	Mme Henri Gravereaux	Barbier	1926	hybride de thé
A23	La Somme	Barbier	1919	hybride de thé
A25	Henri Coupé	Barbier	1916	hybride remontant
A26	Maxime de la Rocheterie	Vigneron	1971	hybride remontant
A27	Mlle Madeleine de Vauzelles	Vigneron	1881	bourbon
A29	Mlle Marie-Louise Bourgeois	Corboeuf-Marsault	1890	muscosa remontant
A30	Mme Ernest Levavasseur	Vigneron	1900	hybride remontant
A31	Mme Létuvée de Colnet	Vigneron	1887	bourbon
A32	Dr Brière	Vigneron	1860	HR/bourbon
A33	Marcel Bourgoïn	Corboeuf-Marsault	1899	provins gallica
AG1	Bonfire	Turbat	1928	hybride multiflora
AG2	Coupe d'Or	Barbier	1930	wichuraiana
AG3	Climbing White Pet	Corboeuf-Marsault	1894	polyantha grim pant
AG4	Ghislaine de Féligonde	Turbat	1916	multiflora
AG5	Olivet	Vigneron	1892	h multiflora
AG6	Léontine Gervais	Barbier	1904	wichuraiana
AG7	Albéric Barbier	Barbier	1900	wichuraiana
AG8	Wichmoss	Barbier	1911	wichuraiana
AG9	Auguste Roussel	Barbier	1913	macrophylla



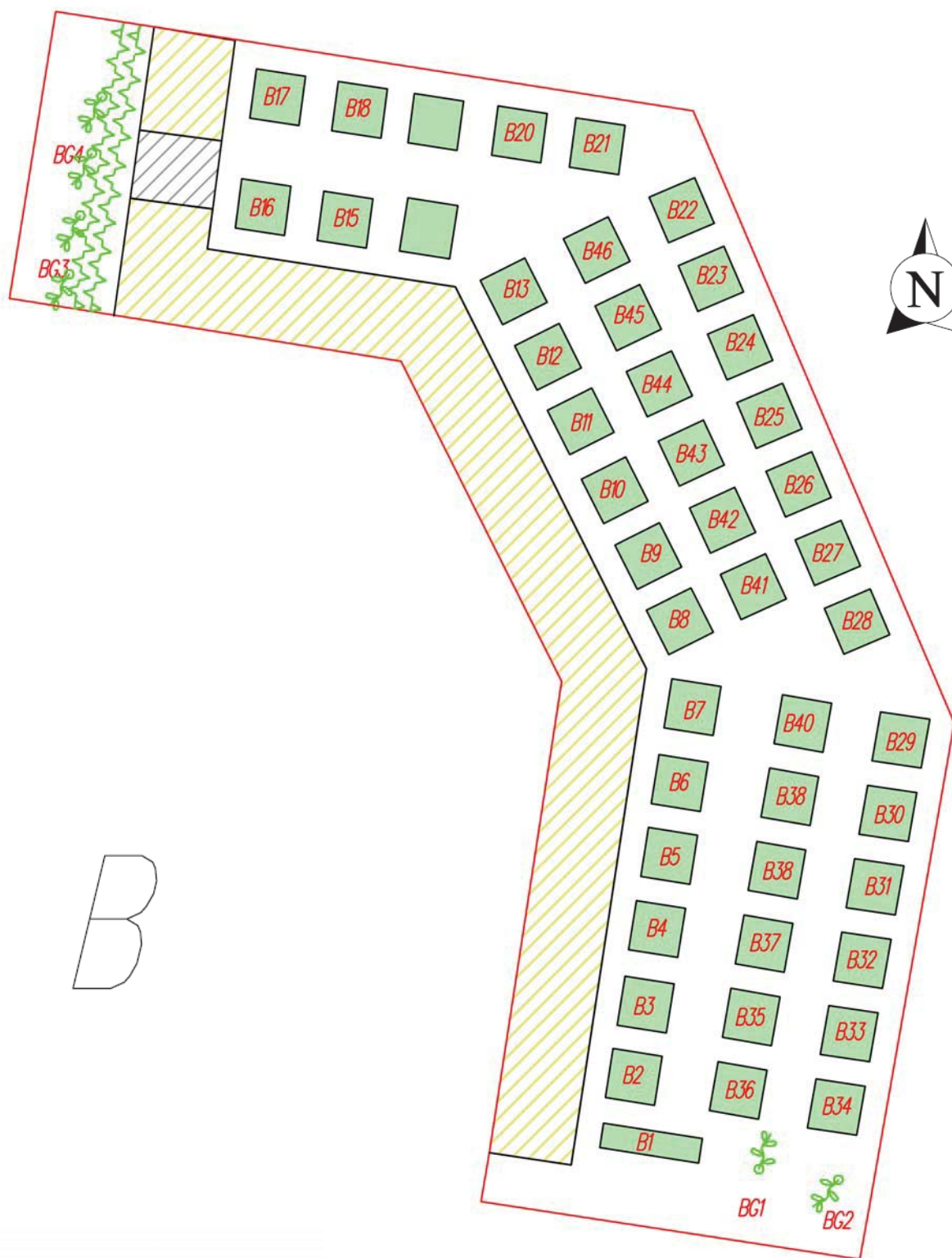
A





Zone B				
Numéro/ Number	Nom de la variété/ Variety name	Obtenteur/ Breeder	Edition	Catégorie/ Catégory
B1	Saint Fiacre d'Orléans	Eve	1997	polyantha
B2	Yvonne Rabier	Turbat	1910	polyantha
B3	Papa Hémeray	Hémeray-Aubert	1912	pol / chine / bengale
B4	Maman Turbat	Turbat	1911	polyantha
B5	La Marne	Barbier	1915	polyantha
B6	Orléans-Rose	Levasseur	1909	polyantha
B7	Maréchal Foch	Levasseur	1918	polyantha
B8	Distinction	Turbat	1927	polyantha/floribunda
B9	Primerose Sistau	Turbat	1925	polyantha
B10	Mauricette Sistau	Turbat	1925	polyantha
B11	Mme Norbert Levasseur	Levasseur	1903	polyantha
B12	Le Cid	Vigneron	1908	rugosa
B13	Reims	Barbier	1924	hybride de thé/pernetiana
B15	Marguerite Rose	Robichon A	1904	polyantha
B16	Panachée d'Orléans	Dauvesse / Wilhelm	1854	hybride remontant
B17	Sunshine	Robichon M / Cutbush	1927	polyantha
B18	Mauve	Turbat	1915	polyantha
B20	Verdun	Barbier	1918	polyantha
B21	Jacques Proust	Robichon A	1905	polyantha
B22	Monette	Turbat	1922	polyantha
B23	Le Loiret	Turbat	1920	polyantha
B24	Arras	Turbat	1924	polyantha
B25	Flamboyant	Turbat	1931	polyantha
B26	Mme Arthur Robichon	Robichon A	1912	polyantha
B27	Monsieur Jules Lemaître	Vigneron	1890	hybride remontant
B28	Lonette Chenault	Chenault	1925	polyantha
B29	Bordure	Barbier	1911	polyantha
B30	Radium	Grandes Roseraies du Val de la Loire / Houry	1913	polyantha
B31	Rosette	Grandes Roseraies du Val de la Loire	1926	polyantha
B32	Eileen Low (ou Loow)	Levasseur	1910	polyantha
B33	Gloire d'Orléans	Levasseur	1912	polyantha
B34	Maman Levasseur	Levasseur	1910	polyantha
B35	Pierre Cormier	Turbat	1926	polyantha
B36	Enfant d'Orléans	Turbat	1929	polyantha
B37	Marie-Jeanne	Turbat	1913	polyantha grim pant
B38	Jeanne Corboeuf	Corboeuf-Marsault	1901	hybride de thé
B39	Berthe Baron	Baron-Veillard	1868	hybride remontant
B40	Eclairer	Vigneron	1895	hybride remontant
B41	Lamotte Sanguin	Vigneron	1869	hybride remontant
B42	Mme Georges Bénard	Bénard / Corboeuf-Marsault	1899	hybride de thé
B43	Natalie	Hémeray-Aubert	~1973	
B44	Tenuifolia	Bénard	1904	rugosa
B45	Mme Augustine Hamont	Vigneron	1897	hybride de thé

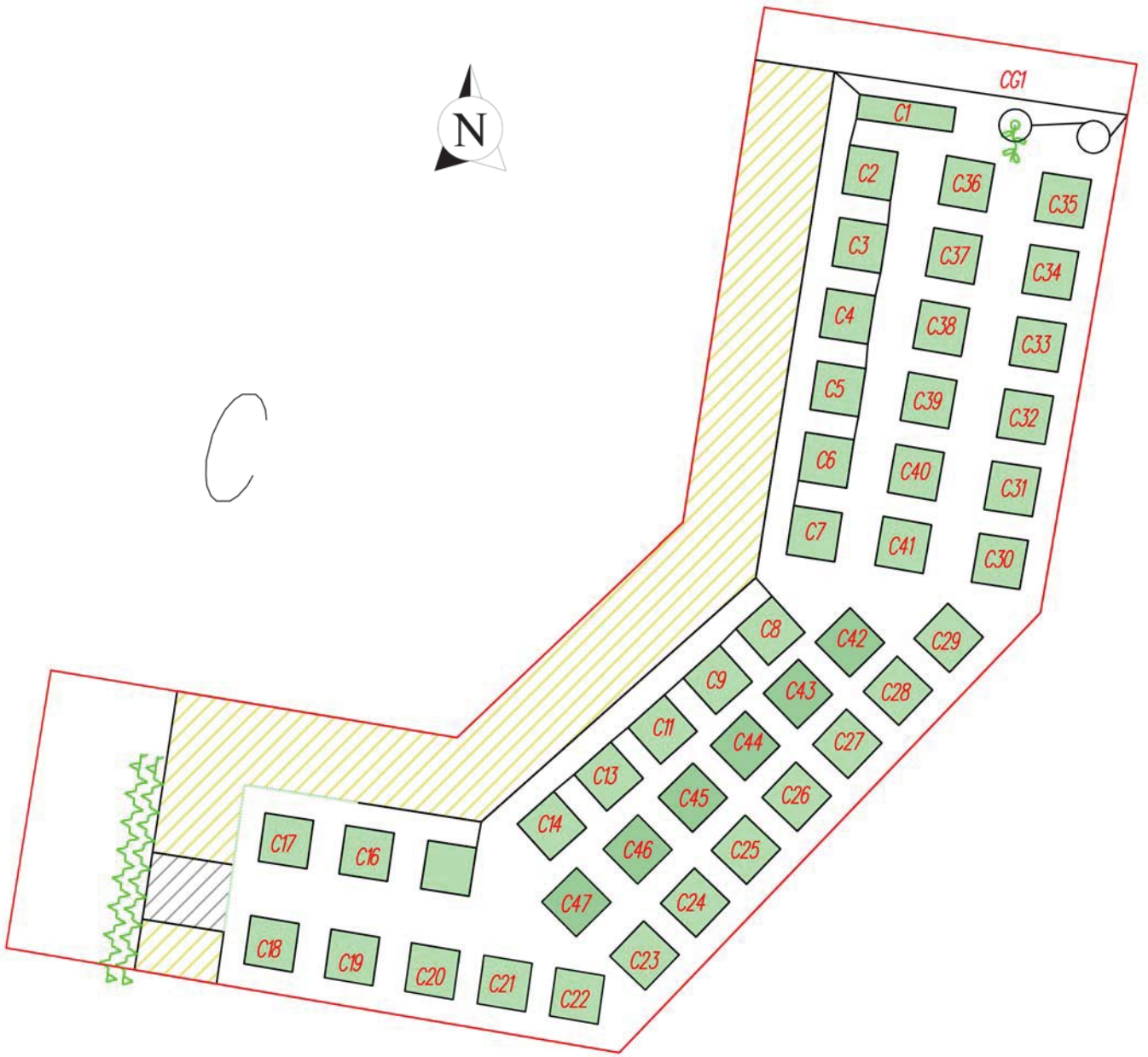
B46	Mme Moser	Vigneron	1889	hybride de thé
BG1	Source d'Or	Turbat	1912	wichuraiana
BG3	François Guillot	Brabier	1905	wichuraiana
BG4	Gerbe Rose	Fauque-Laurent/Vigneron/Langue	1904	wichuraiana



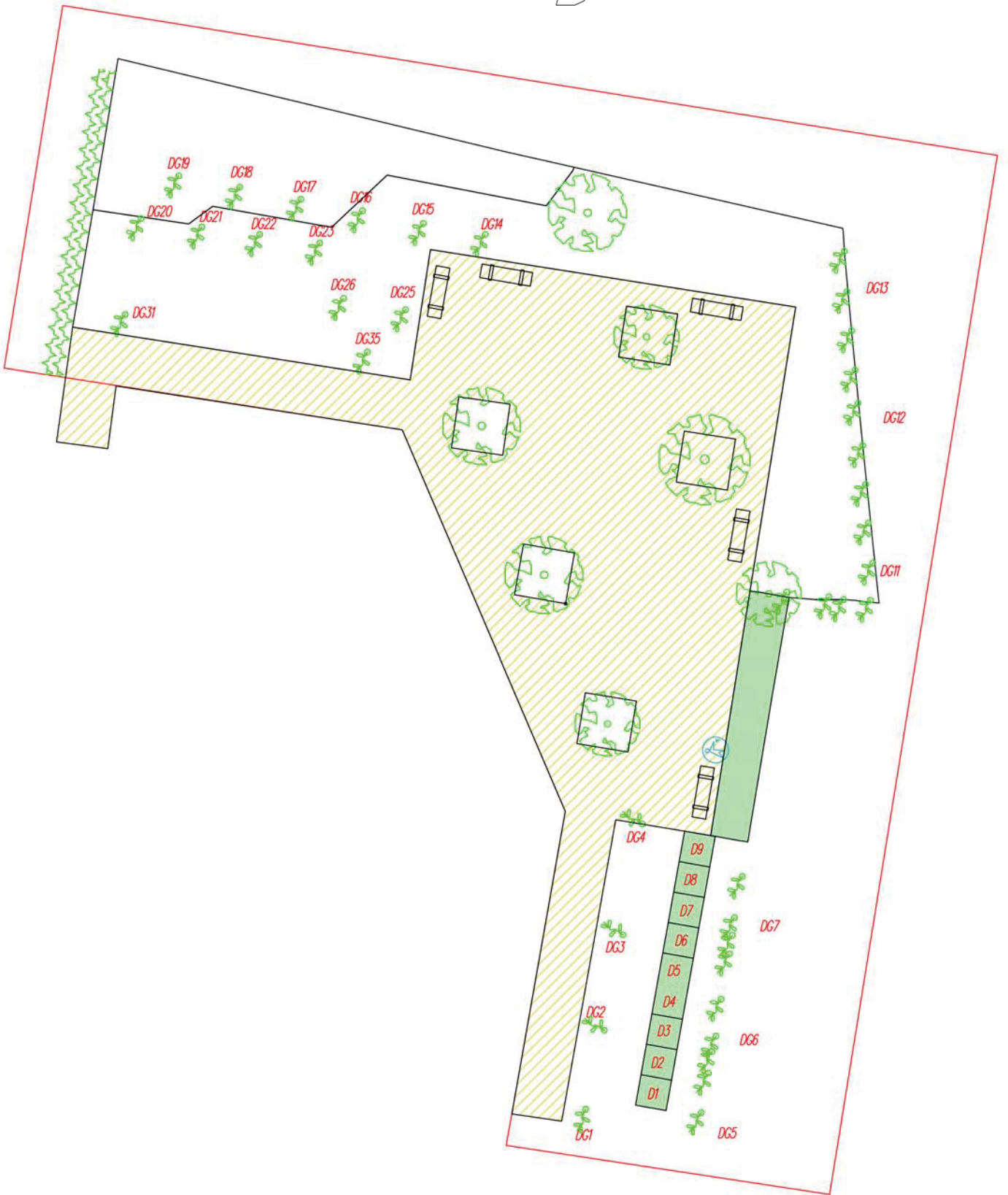
Zone C				
Numéro/ Number	Nom de la variété/ Variety name	Obtenteur/ Breeder	Edition	Catégorie/ Category
C1	Saint Fiacre d'Orléans	Eve	1997	polyantha
C2	Vierge de Cléry	Baron-Veillard	1888	centifolia
C3	Ecarlate	Boytard / Gouchault-Turbat	1906	hybride de thé
C4	Magenta	Barbier	1916	polyantha
C5	Denise Cassegrain	Grandes Roseraies du Val de la Loire	1922	polyantha
C6	Mme André Saint	Barbier	1926	hybride remontant
C7	Jeanne d'Arc	Levasseur	1909	polyantha
C8	Renoncule	Barbier	1913	polyantha
C9	Mme Taft	Levasseur	1909	polyantha
C11	Mrs W.H. Cutbush	Levasseur	1905	polyantha
C13	Jean Mermoz	Chenault / Hémeray-Aubert	1937	polyantha/wichuraiana nain remontant
C14	Mme Jules Gouchault	Turbat / Teschendorff	1913	polyantha
C16	Petite Orléanaise	inconnu	< 1843	provins gallica
C17	Mme René Lefèvre	Robichon M	1938	hybride de thé
C18	Dr Ricaud	Corboeuf-Marsault	1906	polyantha
C19	George Elger	Turbat	1912	polyantha
C20	Glory of Waltham	Vigeneron / W. Paul	1865	hybride remontant
C21	La Rosée	Turbat	1920	polyantha
C22	Professeur Emile Perrot	Turbat	1930	damas
C23	Etoile luisante	Turbat / Michell	1918	polyantha
C24	Abondant	Turbat	1914	polyantha
C25	Eblouissant	Turbat	1918	polyantha
C26	Marie Brissonnet	Turbat	1913	polyantha
C27	Amédée de l'Anglois	Vigeneron	1871-72	bourbon
C28	Mme François Graindorge	Grandes Roseraies du Val de la Loire	1922	polyantha
C29	Mlle Suzanne Bidard	Vigeneron	1913	polyantha
C30	Mlle Marcelle Gauguin	Corboeuf-Marsault	1910	polyantha
C31	Mimi Pinson	Barbier	1919	polyantha
C32	Perle Orléanaise	Duveau	1912	polyantha
C33	White Cécile Brünner	Fauque et fils / Vigeneron	1909	polyantha
C34	Excellens	Levasseur	1913	polyantha
C35	Diamant	Robichon A	1908	polyantha
C36	Président Paulmier	Turbat	1932	polyantha
C37	Suzanne Albrand	Turbat	1930	polyantha
C38	La Marne	Barbier	1915	polyantha
C39	Vulcain	Turbat	1921	polyantha
C40	Mme René Oberthür	Vigeneron	1907	hybride de thé
C41	Mlle Fernande Dupuy	Vigeneron	1899	polyantha
C42	Maxime de la Rocheterie	Vigeneron	1871	hybride remontant
C43	Souvenir du Président Porcher	Granger Th / Vigeneron	1880	hybride remontant
C44	Mme Alice Dureau	Vigeneron	1867	hybride remontant
C45	Reine des Île-Bourbon	Mauget	1834	bourbon
C46	Mme Marcel Fauneau	Vigeneron	1886	hybride remontant
C47	Mme Marguerite Marsault	Corboeuf-Marsault	1894	hybride remontant



CG1	Albertine	Barbier	1921	wichuraiana
-----	-----------	---------	------	-------------



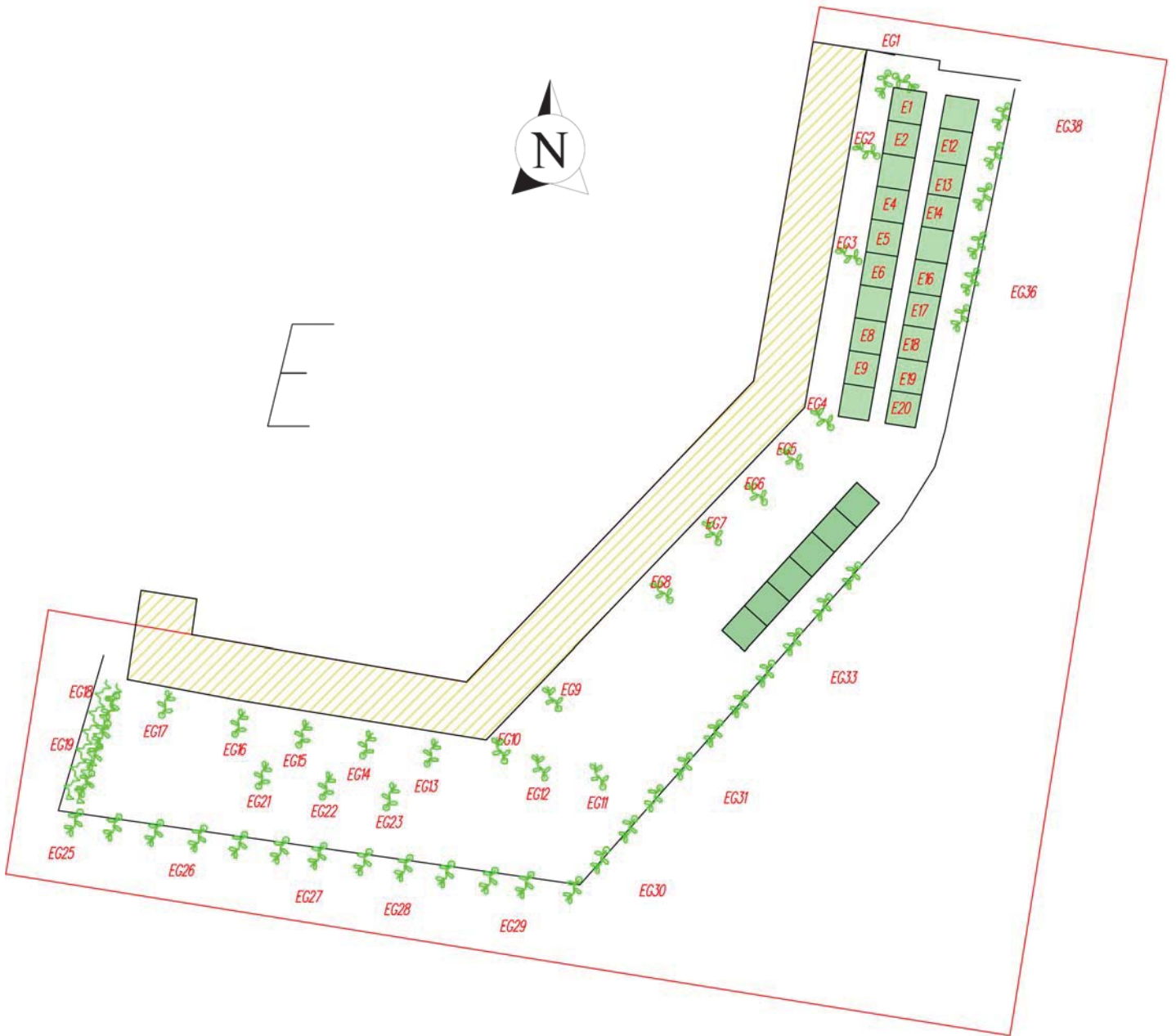
Zone D				
Numéro/ Number	Nom de la variété/ Variety name	Obtenteur/ Breeder	Edition	Catégorie/ Category
D1	Jardins de Valloires	Eve	1993	hybride moderne
D2	Martine Hemeray	Gaujard R/Hemeray-Aubert	1958	floribunda
D3	Mamita	Robichon M	1958	hybride de thé
D4	Guinguette	Gaujard R/ Hemeray-Aubert	1958	floribunda
D5	Graziella	Gaujard R / G Truffaut	1960	floribunda
D6	Feu Follet	Gaujard R	1953	floribunda
D7	Dyna	Robichon M	1955	hybride de thé
D8	Botaniste Henri Grimm	Gaujard R / G Truffaut	1958	floribunda
D9	Baby Rose	Gaujard R / G Truffaut	1947	miniature
DG1	Mme Charles Détraux	Vigneron	1895	hybride de thé
DG2	Joseph Billard	Barbier	1905	wichuraiana
DG3	De Candolle	Robichon	1912	wichuraiana
DG4	Fraicheur	Turbat	1921	wichuraiana
DG5	Edmond Proust	Barbier	1901	wichuraiana
DG6	Désiré Bergera	Barbier	1909	wichuraiana
DG7	Auguste Gervaise	Barbier	1918	wichuraiana
DG11	François Foucard	Barbier	1900	wichuraiana
DG12	Marie Gouchault	Turbat	1927	wichuraiana
DG13	Summer Snow Climbing	Couteau/J&P	1936	floribunda
DG14	Printemps Fleuri	Turbat	1922	multiflora
DG15	Solarium	Turbat	1925	wichuraiana
DG16	Beauté orléanaise	Turbat	1919	wichuraiana
DG17	Valentin Beaulieu	Barbier	1904	wichuraiana
DG18	Papa Gouchault	Turbat	1922	multiflora
DG19	Daisy Brazileir	Turbat	1918	multiflora
DG20	Fernand Rabier	Turbat	1918	wichuraiana
DG21	Jean Guichard	Barbier	1905	wichuraiana
DG22	Ardon	Turbat	1925	wichuraiana
DG23	Blanche Amiet	Turbat	1921	hybride de thé
DG25	Avenir	Corboeuf-Marsault	1910	wichuraiana
DG26	Louis Sauvage	Turbat	1914	wichuraiana
DG31	Francis	Fauque et fils	1909	wichuraiana
DG35	Maxime Corbon	Barbier	1918	wichuraiana





Zone E				
Numéro/ Number	Nom de la variété/ Variety name	Obtenteur/ Breeder	Edition	Catégorie/ Category
E1	Miss Lorraine	Eve	2000	hybride moderne
E2	Sandrine	Eve	1975	hybride moderne
E4	Orléans-Rose	Levavasseur	1909	polyantha
E5	Henri V	Mauget	< 1835	chinensis
E6	Renoncule	Barbier	1913	polyantha
E8	Valenciennes	Robichon M	1960	grimpant à grandes fleurs
E9	Mme Charles Boutmy	Vigneron	1892	hybride de thé
E12	La Belle Alsacienne	Eve	2000	hybride moderne
E13	Graves de Vayres	Eve	1999	hybride moderne
E14	France de Berville	Eve	2000	hybride moderne
E16	Sophie	Eve	1972	floribunda
E17	Red Parfum	Eve	1972	hybride moderne
E18	Docile	Eve	1995	hybride moderne
E19	Belle de Provins	Robichon M	1954	hybride de thé
E20	Sylvie Vartan	Eve	1969	hybride moderne
EG1	Henri Barruet	Barbier	1918	luciae / wichuraiana
EG2	Gaston Lesieur	Turbat	1915	wichuraiana
EG3	Louis Sauvage	Turbat	1914	wichuraiana
EG4	Paul Ploton	Barbier	1910	wichuraiana
EG5	François Poisson	Barbier	1904	wichuraiana
EG6	Solarium	Turbat	1925	wichuraiana
EG7	Clematis	Turbat	1924	wichuraiana
EG8	Voie lactée	Robichon M	1949	hybride de thé clg
EG9	Blanc Pur	Mauget	1827	noisette
EG10	Jules Levacher	Barbier	1908	wichuraiana
EG11	Valenciennes	Robichon M	1960	grimpant à grandes fleurs
EG12	Red Parfum	Eve	1972	hybride moderne
EG13	Belle d'Orléans	Robichon M	1958	grimpant à grandes fleurs
EG14	Roger Secrétain			
EG15	Saint Galmier	Eve	2004	hybride moderne
EG16	Orientale	Robichon M	1946	hybride de thé clg
EG17	Aurore Sand	Robichon M	1964	hybride de thé
EG18	Triomphe Orléanais Climbling	Turbat	1922	polyantha grimpant
EG19	La Perle	Fauque-Laurent/Vigneron	1904	wichuraiana
EG21	Etendard (New Dawn Rouge)	Robichon M	1956	grimpant à grandes fleurs
EG22	Mme Solvay	Eve	1992	hybride moderne
EG23	Guirlande Fleurie	RobichonM/Ilgenfritz Nurs.	1968	grimpant à grandes fleurs
EG25	Elisa Robichon	Barbier	1901	luciae / wichuraiana
EG26	Primevère	Barbier/Dreer	1929	wichuraiana
EG27	Papa Rouillard	Turbat	1923	wichuraiana
EG28	Alexandre Trémouillet	Barbier	1903	wichuraiana
EG29	Casimir Moullé	Barbier	1910	wichuraiana

EG30	Diabolo	Fauque et fils	1908	wichuraiana
EG31	Emile Fortépaule	Barbier	1903	wichuraiana
EG33	François Juranville	Barbier	1906	wichuraiana
EG36	Neige d'Avril	Robichon A	1908	h multiflora
EG38	Paul Transon	Barbier	1900	wichuraiana



**Notes personnelles / Personal notes :**.....

.....

.....

.....

.....

.....

.....

.....

.....

.....

.....

.....

.....

.....

.....

.....

.....

.....

.....

.....

.....

.....

.....

.....

.....

.....

.....

.....

.....

.....

.....

.....



