



# 2025-2026

FICHE DE SOUHAITS

VACANCES D'HIVER

Du 16 au 27 février 2026



# EMIS



École municipale  
d'initiation sportive

4 > 11 ANS

MON COMPTE  
MON RÉFLEXE  
SERVICES EN LIGNE  
[WWW.ORLEANS.FR](http://WWW.ORLEANS.FR)



# EMIS

S'adresse aux enfants âgés de 4 à 11 ans (à la date du début du stage) pour leur permettre de découvrir et de s'initier à des activités sportives. L'objectif recherché par les éducateurs sportifs qui encadrent l'EMIS repose avant tout sur l'acquisition d'une culture sportive alliant le plaisir de la pratique, l'approche sportive et ludique, les rencontres et les échanges entre jeunes.

**Du 16 au 27 février**

## PLUS D'INFORMATIONS

>> [WWW.ORLEANS.FR](http://WWW.ORLEANS.FR)

Section Que faire à Orléans ? /  
Activités sportives /  
École municipale  
d'initiation sportive

## Les lieux de stages

Âge	Lieu	Adresse
4-6 ans	<b>COMPLEXE VICTOR FOUILLADE</b> <small>ATTENTION, L'ACCUEIL LE MATIN ET LE SOIR EST ASSURÉ DANS LA SALLE YVES MONTAND 1 RUE CHARLES PERRAULT 45000 ORLÉANS</small>	Rue Jean Bouin 45000 Orléans
	<b>COMPLEXE SPORTIF DE LA SOURCE</b>	Rue Alain-Fournier 45100 Orléans <small>Accès au parking par la rue Louis Pergaud</small>
7-11 ans	<b>PALAIS DES SPORTS JEAN ROS</b>	14 rue Eugène Vignat 45000 Orléans
	<b>COMPLEXE SPORTIF DE LA SOURCE</b>	Rue Alain-Fournier 45100 Orléans <small>Accès au parking par la rue Louis Pergaud</small>

## Déroulement de la journée

MATIN	APRÈS-MIDI
<b>8 h 30 - 9 h 30</b> ACCUEIL D'ARRIVÉE	<b>14 h - 16 h 30</b> ACTIVITÉS SPORTIVES
<b>9 h 30 - 12 h</b> ACTIVITÉS SPORTIVES	<b>16 h 30 - 17 h</b> GOÛTER
<b>12 h - 14 h</b> REPAS ET TEMPS CALME	<b>17 h - 18 h</b> ACCUEIL DE DÉPART

Le repas et le goûter doivent être fournis par les parents. Une tenue de sport est indispensable.

Offre  
de stages  
de 8 h 30  
à 18 h



## Les programmes des stages

sont définis par les éducateurs sportifs de la mairie d'Orléans.



>> Les fiches descriptives des stages sont disponibles sur [www.orleans.fr](http://www.orleans.fr)  
(section Que faire à Orléans ? / Activités sportives / École municipale d'initiation sportive).  
**Pour les enfants âgés de 4 à 11 ans\***

Du 16 au 20 février 2026		Du 23 au 27 février 2026	
4-6 ans*	COMPLEXE VICTOR FOUILLADE MOTRICITÉ & JEUX D'ADRESSE	4-6 ans*	COMPLEXE VICTOR FOUILLADE BOUGER DANS LA PISCINE
	OU		OU
7-11 ans*	COMPLEXE SPORTIF DE LA SOURCE MOTRICITÉ	7-11 ans*	COMPLEXE SPORTIF DE LA SOURCE MOTRICITÉ & JEUX D'ADRESSE
	OU		OU
7-11 ans*	COMPLEXE SPORTIF DE LA SOURCE JEUX DE RAQUETTE	7-11 ans*	COMPLEXE SPORTIF DE LA SOURCE BADMINTON & SPORTS COLLECTIFS
	OU		OU
7-11 ans*	PALAIS DES SPORTS JEAN ROS BADMINTON & SPORTS COLLECTIFS	7-11 ans*	PALAIS DES SPORTS JEAN ROS LUTA LIVRE / JUDO & PRÉPA PHYSIQUE
	OU		OU

\* Révolus à la date de début de stage.

## Les besoins spécifiques

Les enfants avec des besoins spécifiques (liés à une particularité de santé, une situation de handicap ou autre) sont les bienvenus à l'École municipale d'initiation sportive. Le parent est invité à porter à la connaissance de la Direction des sports et des loisirs les éléments spécifiques à l'accueil de l'enfant sur la fiche de souhaits ou sur le bulletin en ligne ([moncompte.orleans-metropole.fr](http://moncompte.orleans-metropole.fr)).

Un rendez-vous sera organisé avec les membres de l'équipe de l'EMIS pour définir conjointement les modalités d'accueil de l'enfant.

## Les protocoles d'accueil des enfants

sont susceptibles d'évoluer au cours de l'année en fonction du contexte sanitaire (COVID-19...), des conditions météorologiques (orages, canicule...) et de la disponibilité des équipements sportifs (entretien, travaux, manifestations...).

Une information est adressée à la famille par mail pour toute modification.

## Les modalités d'inscription

**Dépôt des dossiers (pour étude en commission d'attribution des places) :**

>> **du 7 au 18 janvier 2026**

Au-delà du 18 janvier 2026 :  
demandes étudiées  
par ordre d'arrivée  
et places attribuées  
dans la limite  
des disponibilités.

Une réponse par mail vous sera apportée à partir du 21 janvier 2026.

DEMANDE  
D'INSCRIPTION  
**RAPIDE**  
SUR

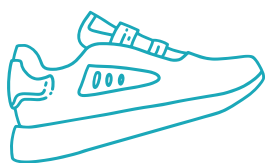
[MONCOMPTE.ORLEANS-METROPOLE.FR](http://MONCOMPTE.ORLEANS-METROPOLE.FR)

## Préparer son dossier

- La copie des vaccins de l'enfant (l'admission en collectivité d'enfants est subordonnée à la présentation du carnet de santé ou de tout autre document mentionné à l'article D. 3111-6 du CSP attestant du respect de l'obligation en matière de vaccination).

**+ SI LA DEMANDE N'EST PAS FAITE SUR LE COMPTE EN LIGNE :**

- La fiche de souhaits EMIS dûment remplie disponible en mairie, mairies de proximité, et auprès de référent relais de l'école.
- Le dossier administratif unique 2025-2026 accompagné de ses pièces justificatives.



**Les tarifs** sont établis en fonction du dernier quotient familial transmis par la famille dans son dossier administratif selon la grille suivante.

### Tarifs EMIS : stages vacances

Tarifs TTC par jour et par enfant – applicables du 1<sup>er</sup>/09/2025 au 31/08/2026

QUOTIENT FAMILIAL	ORLÉANAIS	NON-ORLÉANAIS
A < 453,72	2,45 €	9,10 €
B De 453,73 à 575,93	4,50 €	11,20 €
C De 575,94 à 697,31	5,60 €	12,30 €
D De 697,32 à 819,69	7,20 €	14,00 €
E De 819,70 à 940,91	10,50 €	17,20 €
F De 940,92 à 1 063,29	11,10 €	17,80 €
G De 1 063,30 à 1 182,20	11,80 €	18,50 €
H De 1 182,21 à 1 305,73	12,30 €	19,00 €
I De 1 305,74 à 1 426,94	12,95 €	19,70 €
J > 1 426,95	13,50 €	20,30 €

### La facturation

La facture est gérée par la régie monétique centrale de la mairie d'Orléans. Elle est envoyée le mois suivant le début des sections. Elle est le reflet de l'adhésion annuelle confirmée et doit être réglée, soit auprès d'une mairie de proximité ou directement auprès de l'Espace Famille.

### Moyens de paiement acceptés

**Paiement en ligne, carte bancaire** (uniquement auprès de l'Espace Famille), **chèque bancaire, coupons sports, chèque-vacances, espèces, tickets CAF.**

### Les tarifs

**Disponibles sur [www.orleans.fr](http://www.orleans.fr)**

(section Que faire à Orléans ? / Activités sportives / École municipale d'initiation sportive). Les tarifs sont établis en fonction du dernier quotient familial transmis par la famille dans son dossier administratif ou sur son compte en ligne.

**Renseignements : 02 38 79 22 22**



**L'École municipale d'initiation sportive**  
propose des stages pendant les vacances scolaires



#### • STAGES EMIS PRINTEMPS 2026

Inscriptions **du 4 au 15 mars 2026**

#### • STAGES EMIS ÉTÉ 2026

Inscriptions **du 29 avril au 10 mai 2026**

#### RENSEIGNEMENTS & COORDONNÉES

**>> [www.orleans.fr](http://www.orleans.fr)**

**MAIRIE D'ORLÉANS**  
**DIRECTION DES SPORTS ET DES LOISIRS**  
École municipale d'initiation sportive  
45040 ORLÉANS CEDEX 9

**02 38 79 26 06**

**[emis-ovc@orleans-metropole.fr](mailto:emis-ovc@orleans-metropole.fr)**

