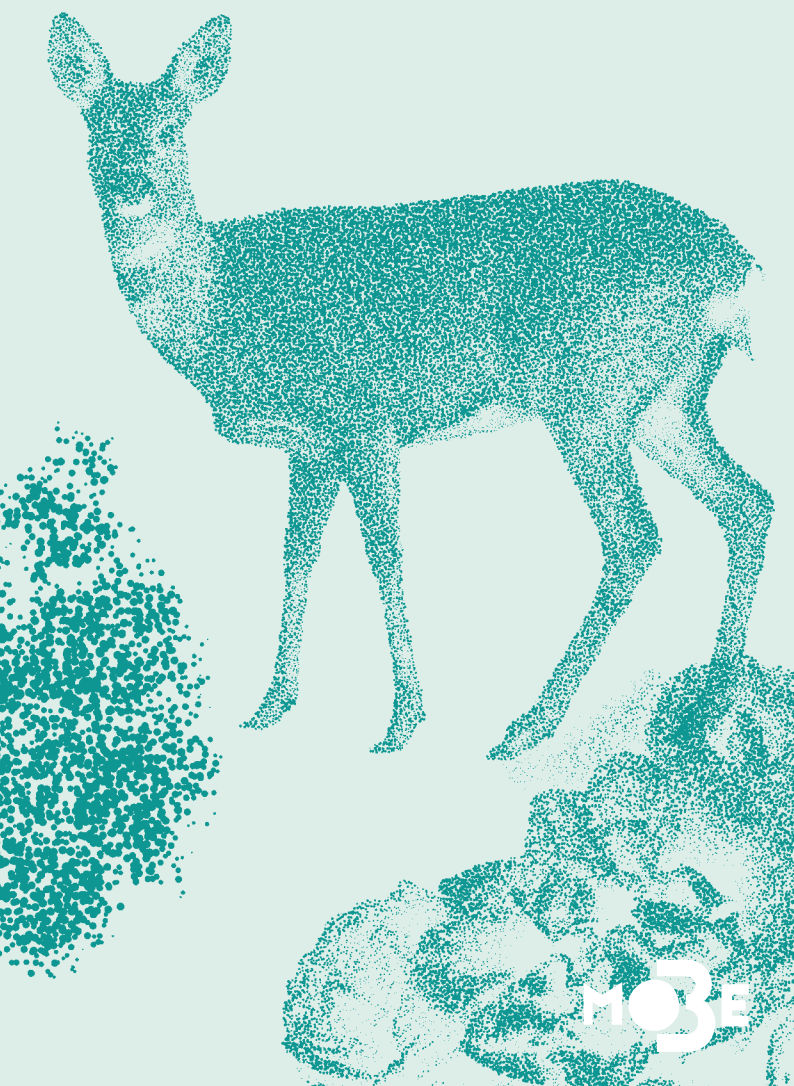


JANVIER - FÉVRIER
2026

MUSÉUM D'ORLÉANS

POUR LA BIODIVERSITÉ
ET L'ENVIRONNEMENT



MO3E



EXPOSITIONS

Les 200 ans du MOBE : 200 ans d'exploration des curiosités du monde...

Pour ses 200 ans, le MOBE vous propose de lever le voile sur son histoire et ses merveilles pendant toute une saison riche en événements !

Au programme un voyage au cœur des collections avec l'exposition de collections rarement présentées témoins de deux siècles de curiosité et d'exploration. À chaque étage de votre parcours vous découvrirez des spécimens exceptionnels sortis des réserves pour la saison.

À retrouver à tous les étages du MOBE !

Cette saison anniversaire voit également l'arrivée de la toute nouvelle bibliothèque du MOBE ! Tout nouveau lieu accueillant, où chacun – enfants, familles, chercheurs, curieux – peut s'installer librement pour lire, rêver ou explorer.

Jusqu'au 4 janvier 2026

ENTRE CLICHÉS ET RÉALITÉS

Exploration de la biodiversité

Et si ce que nous pensions savoir sur le vivant était en réalité trompeur ?

Les requins assoiffés de sang, les abeilles domestiques sauveuses du monde, « les mauvaises herbes » ... autant de clichés qui façonnent notre regard, mais qui masquent souvent des réalités bien plus complexes.

Venez découvrir la toute nouvelle exposition de la bibliothèque du MOBE.

Jusqu'au 4 janvier 2026 - Bibliothèque



PROGRAMMATION ADULTES/ADOLESCENTS

VISITES COMMENTÉES

Visites guidées du MOBE

Profitez d'un temps privilégié avec un médiateur scientifique pour explorer le MOBE. Les collections permanentes n'auront plus de secrets pour vous !

Vendredi 2 janvier à 14 h et 16 h

Samedis 3 et 24 janvier à 14 h

Samedi 7 février à 14 h

Mardis 17 et 24 février à 14 h

Jeudis 19 et 26 février à 14 h

ATELIERS ADOS ET ADULTES

Atelier des Sols Vivants

Par l'association Cap Climat Orléans

Une fresque sur les sols et l'agriculture : l'atelier des sols vivants est jeu pédagogique visant à acquérir les connaissances fondamentales sur les sols, la vie qu'ils renferment et les cycles dont ils sont un élément clé.

Samedi 24 janvier de 10h à 12h30 – 4 Tiers - séance ados adultes (à partir de 15 ans)

(Lien d'inscription à venir)

La fresque du climat

Par l'association Cap Climat Orléans

Vous voulez comprendre et agir pour le climat mais n'avez pas le temps de devenir climatologue ? « La Fresque du Climat » permet de percevoir l'essentiel des enjeux climatiques pour passer à l'action.

Samedi 21 février – 4 Tiers

***séance ados adultes de 10h à 13h (à partir de 15 ans)
et séance famille et enfants de 10h à 12h (de 10 à 14 ans)**

Inscription : <https://fresqueduklimat.org/inscription-atelier/grand-public/>

CONFÉRENCES

La série du MOBE : Minuscule

Pour ce nouveau cycle de conférences du MOBE, nous vous invitons à explorer l'univers du minuscule. Qu'ils soient à peine visibles à l'œil nu ou qu'ils nécessitent l'aide d'un microscope, venez découvrir les micro-organismes qui habitent les forêts, colonisent votre corps et même ceux depuis longtemps disparus. Au fil de six conférences, partez à la rencontre du petit et de l'infime.

Épisode 1 : Microbes, qui êtes-vous ?

Saviez-vous que le génome humain renferme des vestiges de virus ? Que des bactéries vivent au plus profond de nos cellules ? Que certains virus se sont spécialisés dans l'attaque de bactéries ? Mais, au fond, qu'est-ce qui différencie vraiment une bactérie d'un virus ? Cette conférence propose d'éclaircir ces mystères et d'explorer les stratégies d'infection et d'adaptation développées par ces micro-organismes pour survivre et évoluer dans leur environnement.

Avec Marie-Agnès Petit, directrice de recherche au sein de l'unité MICALIS (Microbiologie de l'Alimentation au service de la Santé) de l'INRAE.

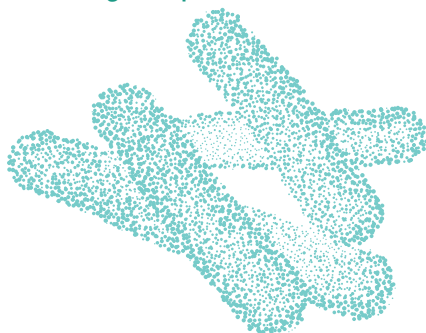
Jeudi 29 janvier à 19 h

Épisode 2 : Grandes extinctions, petits fossiles

Les microfossiles mesurent moins d'un millimètre, mais ils jouent un rôle essentiel dans l'étude des écosystèmes du passé. L'étude de leurs communautés, de leur morphologie, de leur distribution dans l'espace au cours des temps géologiques offre aux scientifiques de véritables archives des changements de la biodiversité lors des grandes extinctions ou encore des adaptations aux milieux extrêmes. Ces minuscules témoins sont précieux pour reconstituer les climats anciens, l'évolution des conditions environnementales et des écosystèmes au cours des temps géologiques.

Avec Marie-Béatrice Forel maître de conférences et responsable scientifique des collections de paléontologie au MNHN

Jeudi 12 février à 19 h



MICROBIOTE DE L'HOMME



Microbiote intestinal humain
© Ville d'Orléans - Madeline Vasilier

Le MOBE ouvre aussi ses portes aux colloques, projections et conférences-partenaires :

Les obstacles à l'écologisation de l'action publique par le Lycée Pothier

Cette conférence vise à donner quelques clés de compréhension pour comprendre pourquoi les politiques environnementales sont en décalage avec la gravité et l'urgence des problèmes écologiques. L'(in)action des élites politiques et administratives, due à leur appartenance sociale et à leurs croyances, explique pour partie ce décalage entre irréversibilités écologiques et réversibilités politiques.

Avec **Clémence Guimont**, maîtresse de conférences en science politique à Paris I - Panthéon Sorbonne

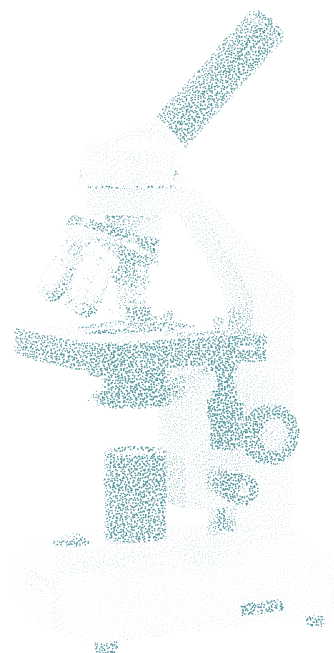
Mercredi 7 janvier de 18 h 15 à 19 h 30.

L'immunothérapie contre le cancer par l'Université d'Orléans

Découvrez comment les cellules CAR-T redonnent au système immunitaire le pouvoir de cibler et détruire les cellules cancéreuses.

Avec **Emmanuel Gyan**, chef de Pôle Cancérologie-Urologie au CHU Tours

Mardi 10 février à 19 h



PROGRAMMATION FAMILLE/ENFANTS

SPECTACLE FAMILIAL

« Je suis un arbre » (6 mois-5 ans)

Compagnie Double-jeu

Naturellement, les jeunes enfants s'émerveillent du souffle du vent dans les feuillages, des jeux d'ombre et de lumière, des clapotis de l'eau, de l'étrange mobilité des insectes. « Je suis un arbre » célèbre notre lien profond à la nature, en déclinant nos similitudes avec les brins d'herbe, le torrent, le papillon ou bien le rocher, la fleur, l'animal ... au gré des saisons. Une vision douce et poétique de ce qui nous relie au vivant.

Théâtre visuel et naturaliste pour les tout-petits

Vendredi 27 février à 10 h 30, 11 h 30 et 16 h

(se présenter 15 min avant les séances) – durée : 25 min

VISITE FAMILLE

Les dinosaures ont-ils tous disparu ?

Partez à la découverte des dinosaures du parcours, des plus anciens aux actuels. Qui sont-ils ? Possédaient-ils des plumes ? Avaient-ils tous des dents ? Ont-ils vraiment tous disparu ? Enfilez vos lunettes de naturaliste pour percer ce mystère !

Samedis 3 et 24 janvier à 16 h

Samedi 7 février à 16 h

Mardis 17 et 24 février à 16 h

Jeudis 19 et 26 février à 16 h

ATELIERS FAMILLE

Yoganimal (à partir de 4 ans)

Avec Alba Martin-Lataix

Après l'observation de quelques spécimens, explorez les postures associées à travers l'occupation de l'espace, le souffle et l'imagination pour ouvrir la conscience et l'estime de soi. Venez avec votre tapis, en tenue souple et confortable !

Dimanches 18 janvier et 15 février à 14 h 30

CONTES SCIENTIFIQUES

La grande aventure d'une petite pieuvre (0-3 ans)

Plongez dans les profondeurs des océans et découvrez les aventures passionnantes d'une petite pieuvre. Un conte animé et immersif qui sollicitera les sens des tout-petits.

Samedi 3 janvier à 10 h et 11 h

Samedi 7 février à 10 h et 11 h

Mercredi 25 février à 10 h et 11 h

Une vie de manchot (0-3 ans)

Mettez vos moufles et venez glisser sur la banquise pour suivre la vie palpitante d'un petit manchot tout juste sorti de l'œuf !

Samedi 24 janvier à 10 h et 11 h

Mercredi 18 février à 10 h et 11 h

ATELIERS JEUNE PUBLIC

Opération fossiles ! (4-6 ans)

Devenez des paléontologues en herbe en explorant le monde fascinant des fossiles ! À travers différentes activités et manipulations, remontez le temps et découvrez des animaux disparus. 1, 2, 3... fouillez !

Mercredis 21 et 28 janvier à 16 h

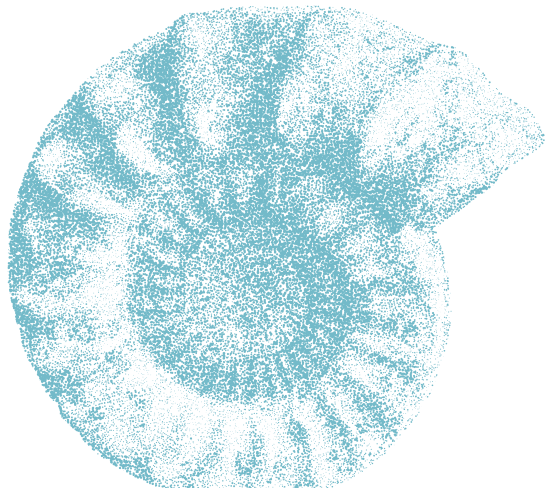
Mercredis 18 et 25 février à 16 h

Oiseaux volants non identifiés (7-10 ans)

Qui sont ces oiseaux qui volent, plongent et vivent sur les bords de Loire ? Menez l'enquête pour devenir incollables et reconnaître ces oiseaux ! Les médiateurs du MOBE décryptent avec vous chants, plumes et œufs !

Mercredis 21 et 28 janvier à 14 h

Mercredis 18 et 25 février à 14 h





RENCONTRES

Raconte-moi une histoire

Chaque mois, découvrez un objet insolite. Pourrez-vous deviner ce qu'il est, comment il fonctionne ou ce qui lui est arrivé ? Partagez vos réponses au 4 Tiers ou sur les réseaux sociaux ! Puis rencontrez un spécialiste du sujet pour en découvrir les réponses !

Du 1^{er} au 31 janvier – rencontre le 24 janvier à 15 h et 16 h – 4 Tiers

Du 1^{er} au 28 février – rencontre le 21 février à 15 h et 16 h – 4 Tiers

Coups de cœur collections

Les chargés de collections du MOBE vous proposent de vous en dire davantage sur leurs vitrines préférées du parcours.

Durée : 20 min

Jeudi 19 février à 15 h et 17 h : « Comment les plantes se déplacent »

Jeudi 26 février à 15 h et 17 h : « Quand les escargots bullaient à la plage »

Vendredi 20 février à 15 h et 16 h : « Le mégalithisme dans le Loiret et la découverte de la sépulture de la Dame dite de Monteloup » avec Marc Laroche, correspondant scientifique du MOBE pour la Préhistoire.

HORS LES MURS

Le MOBE vient à votre rencontre sur tout le territoire grâce à ses actions hors-les-murs !

Un rhinocéros dans la ville

Retrouvez le rhinocéros du MOBE dans la Bibliothèque Universitaire de lettres de l'Université d'Orléans

Jusqu'au 30 juin 2026.



AGENDA

JANVIER

EXPOSITION **Entre clichés et réalités, exploration de la biodiversité**
– jusqu’au 4 janvier 2026

ÉVÈNEMENT **Les 200 ans du MOBE : 200 ans d’exploration des curiosités du monde...** – jusqu’au 4 janvier 2026

- 2 | VISITE **Visite guidée du MOBE** · à 14 h et 16 h
- 3 | CONTE **La grande aventure de la petite pieuvre (0-3 ans)**
· à 10 h et 11 h – La Caverne
VISITE **Visite guidée du MOBE** · à 14 h
VISITE FAMILLE **Les dinosaures ont-ils tous disparu ?**
· à 16 h – 4 Tiers
- 7 | CONFÉRENCE **Les obstacles à l’écologisation de l’action publique**
· de 18 h 15 à 19 h 30 – 4Tiers
- 18 | ATELIER FAMILLE **Yoganimal** · à 14 h 30 – 4 Tiers
- 21 | ATELIER JEUNE PUBLIC **Oiseaux volants non-identifiés (7-10 ans)**
· à 14 h – La Caverne
ATELIER JEUNE PUBLIC **Opération fossiles ! (4-6 ans)**
· à 16 h – La Caverne
- 24 | ATELIER ADULTE **Atelier des sols vivants**
· de 10 h à 13 h – 4 Tiers
CONTE **Une vie de manchot (0-3 ans)**
· à 10 h et 11 h – La Caverne
VISITE **Visite guidée du MOBE** · à 14 h
VISITE FAMILLE **Les dinosaures ont-ils tous disparu ?**
· à 16 h – 4 Tiers
RENCONTRE **Raconte-moi une histoire** · à 16 h et 17 h – 4Tiers
- 28 | ATELIER JEUNE PUBLIC **Oiseaux volants non-identifiés (7-10 ans)**
· à 14 h – La Caverne
ATELIER JEUNE PUBLIC **Opération fossiles ! (4-6 ans)**
· à 16 h – La Caverne
- 29 | CONFÉRENCE **Épisode 1 : Microbes, qui êtes-vous ?**
· à 19 h – 4Tiers

FÉVRIER

- 7 | CONTE **La grande aventure de la petite pieuvre (0-3 ans)**
· à 10 h et 11 h – La Caverne
VISITE **Visite guidée du MOBE** · à 14 h
VISITE FAMILLE **Les dinosaures ont-ils tous disparu ?** · à 16 h – 4 Tiers
- 10 | CONFÉRENCE **L’immunothérapie contre le cancer**
· à 19 h – 4Tiers
- 12 | CONFÉRENCE **Épisode 2 : Grandes extinctions, petits fossiles**
· à 19 h – 4Tiers
- 15 | ATELIER FAMILLE **Yoganimal** · à 14 h 30 – 4 Tiers
- 17 | VISITE **Visite guidée du MOBE** · à 14 h
VISITE FAMILLE **Les dinosaures ont-ils tous disparu ?** · à 16 h – 4 Tiers
- 18 | CONTE **Une vie de manchot (0-3 ans)** · à 10 h et 11 h – La Caverne
ATELIER JEUNE PUBLIC **Oiseaux volants non-identifiés (7-10 ans)**
· à 14 h – La Caverne
ATELIER JEUNE PUBLIC **Opération fossiles ! (4-6 ans)**
· à 16 h – La Caverne
- 19 | VISITE **Visite guidée du MOBE** · à 14 h
RENCONTRE **Coup de cœur collections** · à 15 h
VISITE FAMILLE **Les dinosaures ont-ils tous disparu ?** · à 16 h – 4 Tiers
RENCONTRE **Coup de cœur collections** · à 17 h
- 20 | RENCONTRE **Coup de cœur collections** · à 15 h
RENCONTRE **Coup de cœur collections** · à 16 h
- 21 | ATELIER ADULTE **«La Fresque du climat»** · de 10 h à 13 h – 4 Tiers
ATELIER FAMILLE **«La Fresque du climat»** · de 10 h à 12 h – 4 Tiers
RENCONTRE **Raconte-moi une histoire** · à 16 h et 17 h – 4Tiers
- 24 | VISITE **Visite guidée du MOBE** · à 14 h
VISITE FAMILLE **Les dinosaures ont-ils tous disparu ?** · à 16 h – 4 Tiers
- 25 | CONTE **La grande aventure de la petite pieuvre (0-3 ans)**
· à 10 h et 11 h – La Caverne
ATELIER JEUNE PUBLIC **Oiseaux volants non-identifiés (7-10 ans)**
· à 14 h – La Caverne
ATELIER JEUNE PUBLIC **Opération fossiles ! (4-6 ans)**
· à 16 h – La Caverne
- 26 | VISITE **Visite guidée du MOBE** · à 14 h
RENCONTRE **Coup de cœur collections** · à 15 h
VISITE FAMILLE **Les dinosaures ont-ils tous disparu ?** · à 16 h – 4 Tiers
RENCONTRE **Coup de cœur collections** · à 17 h
- 27 | SPECTACLE TOUT PETITS **Je suis un arbre**
· à 10 h 30, 11 h 30 et 16 h – 4 Tiers

À NE PAS MANQUER !

La série du MOBE : Minuscule

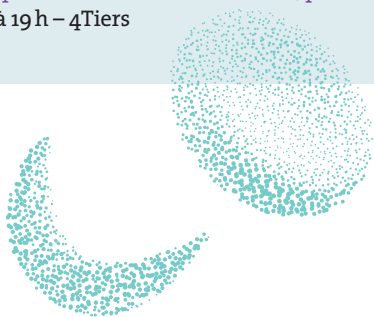
Pour ce nouveau cycle de conférences du MOBE, nous vous invitons à explorer l'univers du minuscule. Qu'ils soient à peine visibles à l'œil nu ou qu'ils nécessitent l'aide d'un microscope, venez découvrir les micro-organismes qui habitent les forêts, colonisent votre corps et même ceux depuis longtemps disparus. Au fil de six conférences, partez à la rencontre du petit et de l'infime.

CONFERENCE : Épisode 1 : Microbes, qui êtes-vous ?

Jeudi 29 janvier à 19 h – 4Tiers

CONFERENCE : Épisode 2 : Grandes extinctions, petits fossiles

Jeudi 12 février à 19 h – 4Tiers



design c-album

INFOS PRATIQUES

02 38 54 61 05

6, rue Marcel Proust, Orléans

museum@orleans-metropole.fr

   @MuseumOrléans

8 €, tarif réduit 4 €, gratuit pour les -26 ans

Achetez en ligne vos entrées ou réservez votre visite ou votre atelier sur :

billetterie.orleans-metropole.fr

HORAIRES

vacances scolaires (zone B)

	L	M	M	J	V	S	D
10 h							
12 h							
18 h							
20 h							

hors vacances scolaires

	L	M	M	J	V	S	D
10 h							
12 h							
18 h							
20 h							

 COLLECTIONNEZ-MOI ! NE PAS JETER SUR LA VOIE PUBLIQUE