

# Réhabilitation du QUARTIER GARE

présentation de la démarche

# CONTEXTE



**Le quartier « Gare », construit dans les années 60 et intégrant 1118 logements, présente des espaces extérieurs vieillissants, peu qualifiés et ne correspondant pas nécessairement aux attentes actuelles des habitants.**



**Les limites de propriétés, datant de cette époque, doivent être précisées afin d'améliorer l'organisation et la qualité de l'entretien**

# CONTEXTE

Des aménagements ont été réalisés, notamment depuis 2001



Centre d'Action Sociale



Abords école Pierre Ségelle



Place Charles d'Orléans

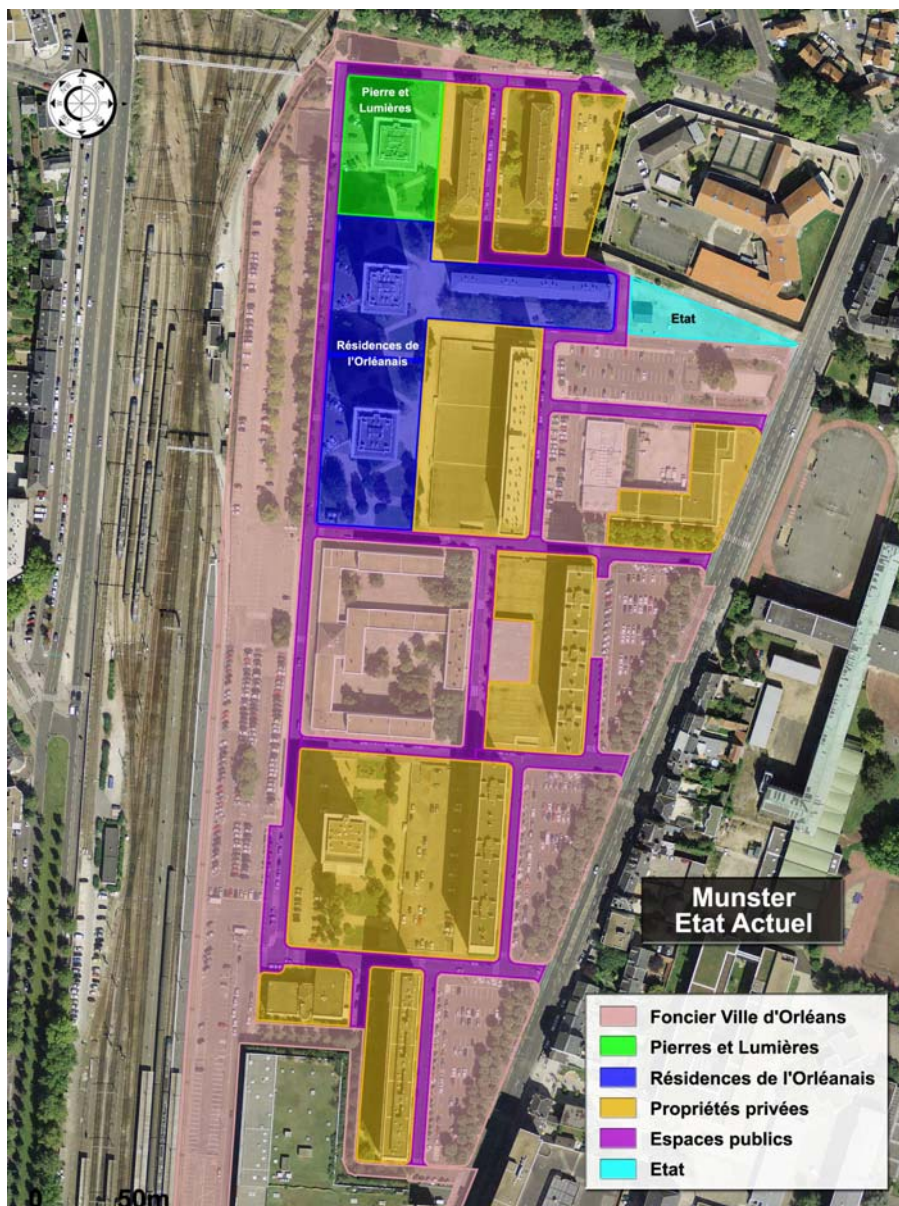


Microsite sportif



Parkings rue E Zola

# ETAT DES LIEUX - FONCIER



- Quelques décalage entre usage public et propriétés privées (trottoirs)
- Espaces accessibles à tous sur domaine privé
- Limites d'entretien de ces espaces intérieurs mal appliqués

# OBJECTIFS - RESIDENTIALISATION

- **Revaloriser le quartier par son réaménagement**
- **Redéfinir les limites entre espaces publics et privés**
- **Affirmer la place du végétal dans ce quartier**
- **Intégrer les transitions avec les projets connexes, notamment la gare**
- **Organiser ce projet de résidentialisation dans une démarche de développement durable**

# EXEMPLE DE DEMARCHE - GPV

Redécoupage des espaces publics et privés – Requalification des rues – Création de jardins publics



Création d'espaces résidentiels clos - intégration du stationnement



# EXEMPLE DE DEMARCHE - PONT BANNIER

Création d'espaces résidentiels - intégration du stationnement



# METHODOLOGIE PROPOSEE

- Première rencontre avec les différents propriétaires réalisée le 18 octobre 2011
- Concertation avec les habitants sur la base d'un état des lieux le 24 octobre 2011
- Validation d'un programme d'aménagement et de sa planification (début 2012)

**L'objectif à court terme est de recueillir l'aval de l'ensemble des propriétaires sur le principe d'aménagement et de commencer en parallèle la 1<sup>ère</sup> phase opérationnelle pour des travaux dans le 2<sup>ème</sup> semestre 2012.**