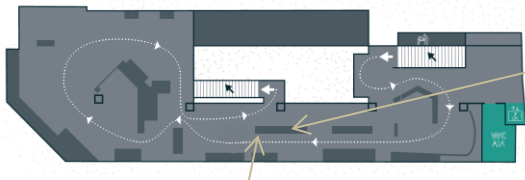


Qui mange quoi ?

FICHE ÉLÈVE



Etage 2 – Mécaniques du vivant

Dis-moi ce que tu manges



Attrape-moi si tu peux

Niveau : Cycle 1

Durée : 45 minutes

Matériel : fiche activité
 + crayon de couleur

Problématique

Comment savoir ce que mange un animal ?

ACTIVITÉ 1 : « Ouvrez grand et dites aaaaaah »

« Les dents et les becs sont spécialisés dans l'accaparement et la fragmentation d'un type précis de nourriture »



« Dis-moi ce que tu manges »

L'objectif de cette activité est d'associer un régime alimentaire à une denture, c'est-à-dire à un système dentaire particulier. Dans un premier temps, l'enfant observe les dents et les décrit avec un vocabulaire adapté. Il fait ensuite une association d'idées entre la morphologie des dents et le type de nourriture mangé par l'animal.

1. Relie chaque animal à son crâne puis à ce qu'il mange.



Renard



Grand castor



Tigre à dents de sabre



Requin



Carnivore



Herbivore



Omnivore

2. Relie chaque animal à son crâne puis à ce qu'il mange.



Canard (Anatidé)



Faucon crécerelle (Falconidé)



Pic épeiche (Picidé)



Poule (Gallinacé)



Héron garde-bœufs (Ardéidé)



Ardéidé



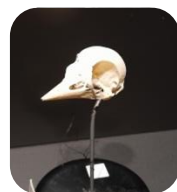
Falconidé



Gallinacé



Anatidé



Picidé



Carnivore



Omnivore



Piscivore

Demander aux enfants de décrire les dents et les becs des animaux

Le tigre à dent de sabre est un carnivore. Ce ne sont pas ses longues canines qui nous l'indiquent, mais ses molaires. Les molaires des carnivores sont tranchantes. On les appelle des **carnassières**. Tous les animaux du groupe des Carnivores ont des carnassières. Attention, ici le mot Carnivore avec un C majuscule renvoie au nom du groupe. Les Carnivores ont majoritairement un régime carnivore, mais il y a des exceptions, à l'image du renard qui est omnivore.

Le grand castor est une espèce disparue. Sa denture est similaire au castor actuel, bien que plus imposante. Ses longues dents de devant sont ses incisives. Elles lui permettent de ronger le bois. Ses molaires plates sont adaptées à la mastication des fibres végétales.

Le requin a plusieurs rangées de dents identiques. Elles sont pointues et dentelées. Lorsqu'une dent tombe, une autre la remplace. C'est un carnassier qui se nourrit d'autres animaux.

La morphologie du bec des oiseaux est elle aussi adaptée au régime alimentaire de l'animal. Ainsi, le bec du faucon est acéré ce qui lui permet de mieux découper la viande de ses proies. Le bec du canard lui permet de filtrer l'eau, celui du héron de pêcher. Le bec du pic épeiche est court et pointu, ce qui l'aide à attraper les insectes dans les troncs d'arbres. Le bec de la poule est adapté à l'action de picorer des graines ou des vers de terre.

ACTIVITÉ 2 : Comment attraper sa nourriture ?

« Certains animaux utilisent d'autres organes que leur bouche pour attraper leur nourriture »

 « Attrape-moi si tu peux »

L'objectif de cette activité est de comprendre que certains membres ou organes autres que la bouche sont spécialisés dans la capture d'une proie. L'enfant observe les animaux et repère sur l'animal les membres qui lui permettent d'attraper sa nourriture.

Retrouve les éléments suivant dans la vitrine. **Associe-les au bon animal.**

Associe l'outil à l'animal qui l'utilise pour se nourrir.



Harpon



Flèches



Fourchette



Loutre



Brindille



Être humain



Galet



Corneille noire

L'être humain n'est pas le seul animal à utiliser des outils pour se nourrir. La loutre frappe les coquillages sur un galet pour les ouvrir tandis que la corneille noire sait se servir d'une brindille pour dénicher sa nourriture dans des endroits inaccessibles pour son bec.

ACTIVITÉ 3 : Observe une fourmilière en action

« Les fourmis sont très organisées. La nourriture est rangée à différents endroits dans la colonie. »



« La fourmilière » - 4^{ème} étage

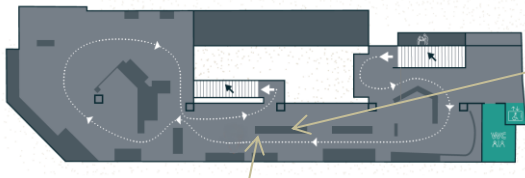
Emmenez les enfants devant la fourmilière au 4Tiers. Demandez-leur d'observer les fourmis et de trouver ce qu'elles mangent.



Cette espèce de fourmis est omnivore. Elles se nourrissent de graines et d'insectes comme des grillons et des blattes. Elles sont nourries une fois par semaine. Les graines sont stockées à différents endroits de la colonie. Les insectes sont mangés très rapidement.

Qui mange quoi ?

FICHE ÉLÈVE



Etage 2 – Mécaniques du vivant

Dis-moi ce que tu manges



Attrape-moi si tu peux

Niveau : Cycle 1

Durée : 45 minutes

Matériel : fiche activité
 + crayon de couleur

Problématique

Comment savoir ce que mange un animal ?

ACTIVITÉ 1 : « Ouvrez grand et dites aaaaaah »

« Les dents et les becs sont spécialisés dans l'accaparement et la fragmentation d'un type précis de nourriture »



« Dis-moi ce que tu manges »

1. Relie chaque animal à son crâne puis à ce qu'il mange.



Renard



Carnivore



Grand castor



Herbivore



Tigre à dents de sabre



Omnivore



Requin



2. Relie chaque animal à son crâne puis à ce qu'il mange.



Canard



Faucon crécerelle



Carnivore



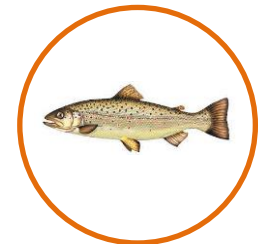
Pic épeiche



Omnivore



Poule



Piscivore



Héron garde-bœufs



ACTIVITÉ 2 : Comment attraper sa nourriture ?

« Certains animaux utilisent d'autres organes que leur bouche pour attraper leur nourriture »



« Attrape-moi si tu peux »

3. Retrouve les éléments suivant dans la vitrine. Relie-les au bon animal.

Pattes
ravisseuses



Mygale



Mandibules



Pieuvre



Scarabée



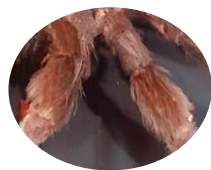
Pinces



Tentacules



Scorpion



Pattes griffues



Homard



Pinces



Mante religieuse

4. Relie l'outil à l'animal qui l'utilise pour se nourrir.



Harpon



Flèches



Fourchette



Loutre



Brindille



Être humain



Galet



Corneille noire